

道

標

さいたま市立馬宮東小学校
第6学年 学年便り
No. 12
令和2年3月13日(金)

卒業式についてのお願い

新型コロナウイルス感染拡大防止に関する報道が連日流れ、学校の臨時休校も延長になりました。6年生は、卒業式がどうなるのかと不安の中お過ごしのことと思います。私たち担任も巣立ちの会を無事終え、さあ、これから卒業式に向けて学年の心を一つに最高の式にしようと意気込んでいたところでした。卒業式については、次のように実施します。こうした状況の中ではありますが、子どもたちにとって思い出に残る節目の日になるよう、心を尽くして準備してまいります。ご理解、ご協力をよろしくお願い致します。

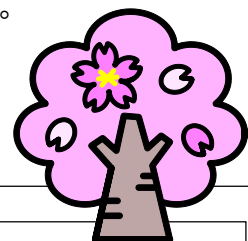
登校・下校について

当日も、登校前に健康観察と検温を行い、37.5℃以上の発熱や咳などの風邪様症状がある場合は、登校せず家庭で休養させてください。式中もマスク着用となります。

【登校】 8時～8時10分

※在校生は登校しません。安全に気を付けて登校してください。

【下校】 11時頃を予定



服装・持ち物について ※2月27日(木)の学年懇談会でお伝えした通りです。

□式にふさわしい服装で来る。ジーンズやジャージ類は、避けてください。

□名札(家に持ち帰っている人)

□きれいな上履き(中学校のものでも可)

□荷物を入れられる手提げ等(ランドセルでも可)

□マスク(用意できる人)

□ハンカチ

□ティッシュ

写真撮影・荷物引き取りについて

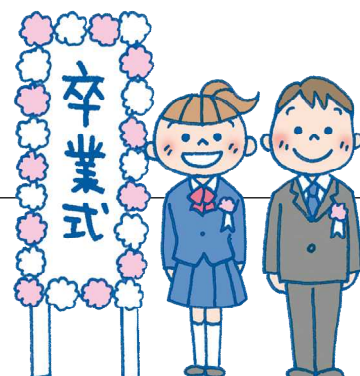
式中は学校敷地内への立ち入りをご遠慮いただきます。11時頃の下校後、写真撮影ができるように看板を2か所設置しますので、ご活用ください。看板設置時間は16時30分までです。

当日は、たくさんの荷物を持ち帰ることとなりますので、**校舎外で保護者の方が待機**していただき持ち帰ることは可能です。なお、以下の3日間も荷物の引き取りが可能となっております。インターフォンで職員室に声をかけてから校舎内に入ってください。

荷物引き取り可能日 3月26日(木) 14:00～19:00

27日(金) 7:00～19:00

30日(月) 7:00～19:00



祝電は土手側の校門掲示板に掲示します。ぜひ、ご覧ください。

給食費の返金手続きの関係で申し訳ありませんが、給食費引き落とし用の口座等は解約しないでください。