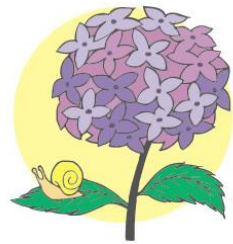


令和5年度



6月カレンダー



6月から、ベルマーク回収が始まります。

さいたま市立馬宮東小学校

日	月	火	水	木	金	土
				6/1	2	3
【歯と口の健康週間】6/5~6/9 ①各クラスでの歯科保健指導 ②歯みがきテスト ③ポスターコンクール ④標語コンクール ⑤歯みがきカレンダー ⑥保健委員会によるビデオ放送 など、様々な取組があります。ご協力をお願いします。		【教科書展示会】 6月14日~29日に教科書展示会が開催されています。市内では、中央図書館、研究所、大宮小が会場になっております。		朝読書 歯科健診(2・3・4年) 1~3年 14:50 下校 4~6年 15:40 下校	朝GS 資源回収 竜巻・落雷訓練 1・2年 14:50 下校 3~6年 15:40 下校	おやじの会 プール清掃 ◆9:00~12:00 職員有志も参加します!!ご協力をお願いします!!
4	5	6	7	8	9	10
	チャレンジタイム SC・SSW 来校 放課後チャレンジ 全学年 14:50 下校	お話・生活朝会 ICT 支援員来校 1・2年 14:50 下校 3~6年 15:40 下校	朝GS 委員会活動 1~4年 14:50 下校 4年計画代表委員と 5・6年は 15:40 下校	朝読書 03の会(3年) 1~3年 14:50 下校 4~6年 15:40 下校	朝GS 生き物調査(3年) PTA 会費集金 1・2年 14:50 下校 3~6年 15:40 下校	雨天の場合、 6/4(日)に延期。実施判断は、当日、7:30 おやじの会 HP に掲載します。
11	12	13	14	15	16	17
	チャレンジタイム SSW 来校 全学年 14:50 下校	児童朝会(放送)	朝GS 校外学習(6年) クラブ活動 1~3年 14:50 下校 4・5年 15:40 下校 6年 16:50 下校	体育朝会 プール開き スクールサポートネット ワーク協議会 防犯ボランティア連絡会 1~3年 14:50 下校 4~6年 15:40 下校	朝GS 校外学習(4年) 生き物調査(3年) 予備日 1・2年 14:50 下校 3・5・6年 15:40 下校	17日 土曜チャレンジスクール
18	19	20	21	22	23	24
	チャレンジタイム すくすく相談日 SC・SSW 来校 放課後チャレンジ 全学年 14:50 下校	音楽朝会 1・2年 14:50 下校 3~6年 15:40 下校	朝GS 6時間授業 租税教室(6年) 1~3年 14:50 下校 4~6年 15:40 下校	朝読書 スマホタブレット安全教室 (4年) ICT 支援員来校 1~3年 14:50 下校 4~6年 15:40 下校	朝GS 水道教室(4年) 1・2年 14:50 下校 3~6年 15:40 下校	AM 西区避難所訓練
	26	27	28	29	30	7/1
	個人面談① 短縮日課5時間 全学年 14:15 下校	個人面談② 短縮日課5時間 SSW 来校 全学年 14:15 下校	個人面談③ 短縮日課5時間 全学年 14:15 下校	個人面談④ 短縮日課5時間 集金日・ベルマーク回収 全学年 14:15 下校	個人面談⑤ 短縮日課5時間 全学年 14:15 下校	

**下校時刻は多少前後
することがあります。**



お世話になりました。

★離任式★4月28日(金)、馬宮東小を去られた職員をお招きして、感謝の気持ちをお伝えしました。3年ぶりに体育館での離任式でした。去られた先生方から、温かいメッセージをいただきました。最後にそれぞれの先生方と思い出の教室で過ごしました。お別れに涙する子どもたちの姿に、目頭がとても熱くなりました。また、去られた先生方からは、保護者の方や地域の方へのお礼の言葉もいただきました。

**【校内
硬筆展】**
6/19(月)
6/30(金)
各教室の廊下
に展示します。

7月の予定表
 3(月) SC、SSW来校
 放課後チャレンジスクール
 4(火) 授業参観懇談会
 (たんぼぼ・5・6年)
 5(水) 委員会活動
 6(木) 授業参観・懇談会
 (3・4年)
 7(金) 授業参観・懇談会
 (1・2年)
修学旅行説明会
 10(月) SC、SSW来校
 すくすく相談日
 12(水) クラブ活動
 15(土) 土曜授業日(振替なし)
 短縮4時間授業
 18(火) 表彰朝会、4時間授業
 19(水) 給食終了、4時間授業
 20(木) 短縮4時間授業
 21(金) 1学期終業式
 短縮3時間授業
 22(土) おやじの会イベント
8月の予定表
 29(火) 第2学期始業式
 短縮3時間授業
 30(水) 給食開始、4時間授業
 31(木) 避難訓練